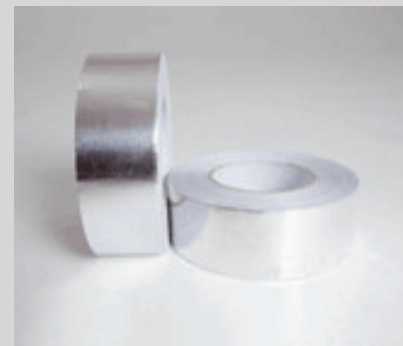


## CINTA DE ALUMINIO 30 MICRAS

### DESCRIPCIÓN DEL PRODUCTO

Cinta de 30 micrones (1,2 mil), con refuerzo de aluminio de alta fuerza de tensión, combinado con un adhesivo de resina elastomérica sintética y protegida por papel de silicona de fácil liberación.



### CARACTERÍSTICAS

- El aluminio provee excelente reflexión del calor y la luz.
- El adhesivo de alta calidad, de gran adhesión y poder de sujeción provee un confiable y durable en sello de juntas de revestimiento del material lamina/malla/papel kraft y sellos de unión en ductos para aire acondicionado.
- La baja transmisión de humedad hace de esta cinta una excelente barrera de vapor.

### PROPIEDADES FÍSICAS TÍPICAS

PROPIEDADES	MÉTRICO	INGLES	METODO DE PRUEBA
Grosor de Soporte	30 micrones	1.2 Mil	PSTC-33
Grosor Total (lámina y adhesivo)	70 micrones	2.08 Mil	PSTC-33
Adhesión	25 N/25mm	90 Oz./In.	PSTC-1
Momento de Adhesión	< = 20 cm	< = 8.0 In.	PSTC-6
Poder de Contención	5.000 + min.	5.000 + min.	PSTC-7
Temperatura de Servicio	-20 - +80°C	-4 - +176°F	-----

### APLICACIONES TÍPICAS

Para la industria de aire acondicionado, calefacción y ventilación para unir y sellar el material de revestimiento de lamina/malla/papel kraft, mantas de fibra de vidrio laminadas, sellos de unión de ductos rígidos y conexiones. Puede ser utilizado para otros usos industriales en el cual se requiera una cinta de estas características y beneficios.

### TAMAÑO DISPONIBLE

Rollos de 50mm de ancho y 50 metros de largo.



## **ALMACENAJE**

12 meses cuando es almacenado a 21°C (70°F), 50% de humedad relativa del aire y fuera de los rayos del sol.

## **PREPARACIÓN DE LA SUPERFICIE**

Es esencial, con todas las cintas sensibles a la presión, que la superficie a la cual la cinta será aplicada, debe estar limpia, seca, libre de grasa, aceite u otros contaminantes.

## **USO DEL PRODUCTO**

Es esencial que usuario evalúe el producto para determinar si se ajusta a un propósito en particular o al método de aplicación del usuario. Buenos resultados se obtendrán cuando se aplique superficies limpias y secas, con una presión adecuada del producto entre +10 - +40°C (+50 - +105°F).

### **SALA DE VENTAS**

Los Tejedores 160  
Parque Industrial La Reina  
Santiago · Chile  
Tel/Fax: 56 · 2 · 275 2510  
e-mail: [ventas@isoplast.cl](mailto:ventas@isoplast.cl)

[www.isoplast.cl](http://www.isoplast.cl)



### **FÁBRICA Y BODEGA**

Calle El Otoño 498  
Lote 6 · Parcela 9  
El Taqueral  
Lampa  
Santiago · Chile